

МІОЛОГІЯ

РОЗДІЛ 3, 4, 5



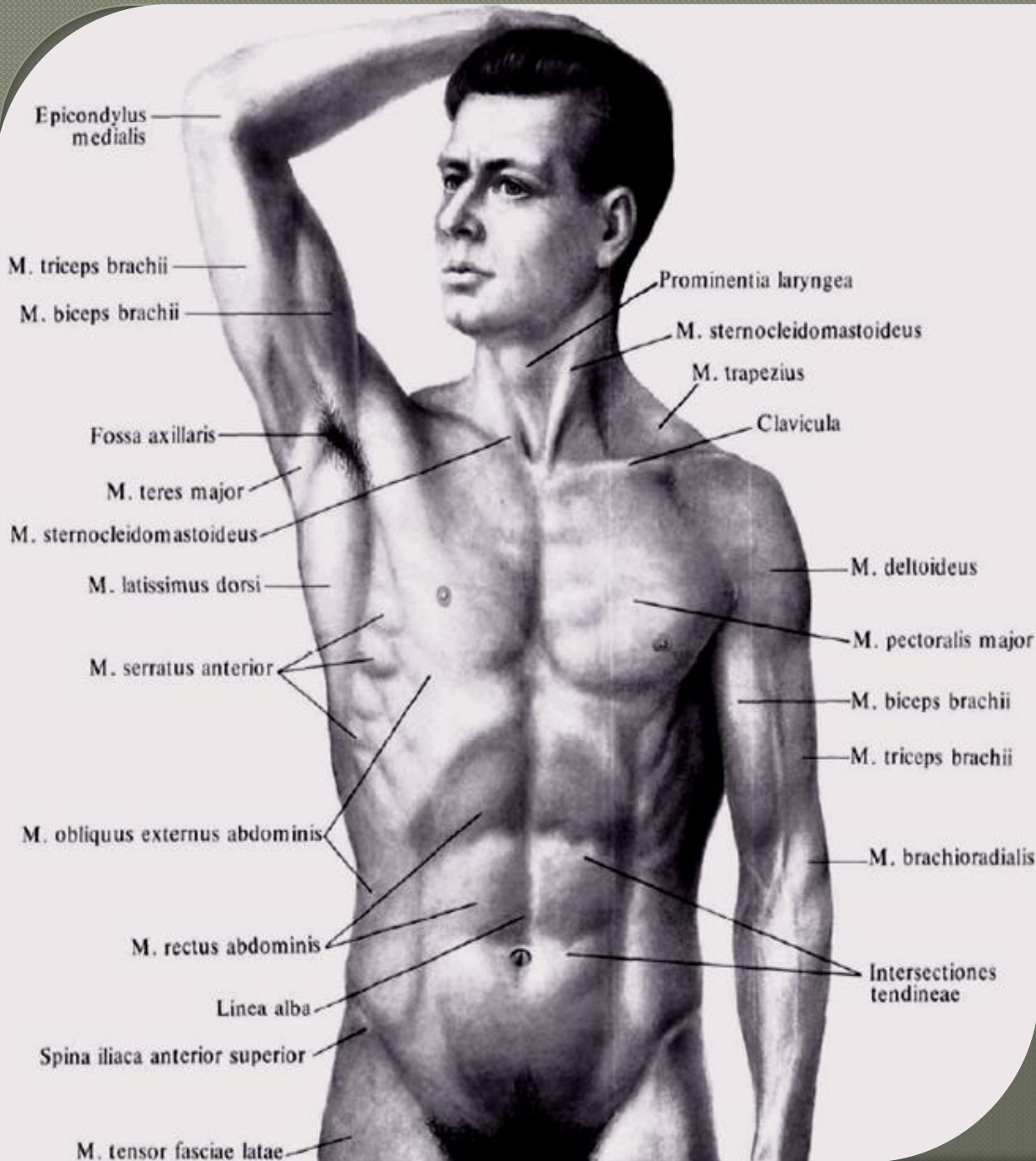
М'ЯЗИ ЖИВОТА
М'ЯЗИ ГОЛОВИ ТА ШИЇ
М'ЯЗИ КІНЦІВОК

Автор: д.м.н., професор Черно В.С.

РЕЛЬЄФ М'ЯЗІВ ПЕРЕДНЬОЇ ПОВЕРХНІ ТУЛУБУ

Анатомічні орієнтири
області живота

Права та ліва реберні дуги;
Підгрудинний кут;
Пахвові складки (зв'язки);
Біла лінія живота;
Пупок;
Контури прямих м'язів
живота з перехватами;
Зубці зовнішнього косого
та переднього зубчастого
м'язів.



Області живота

(regiones abdominis)

На передньо-боковій стінці живота розрізняють наступні області:

I. У верхній (надчеревній) частині живота – epigastrium

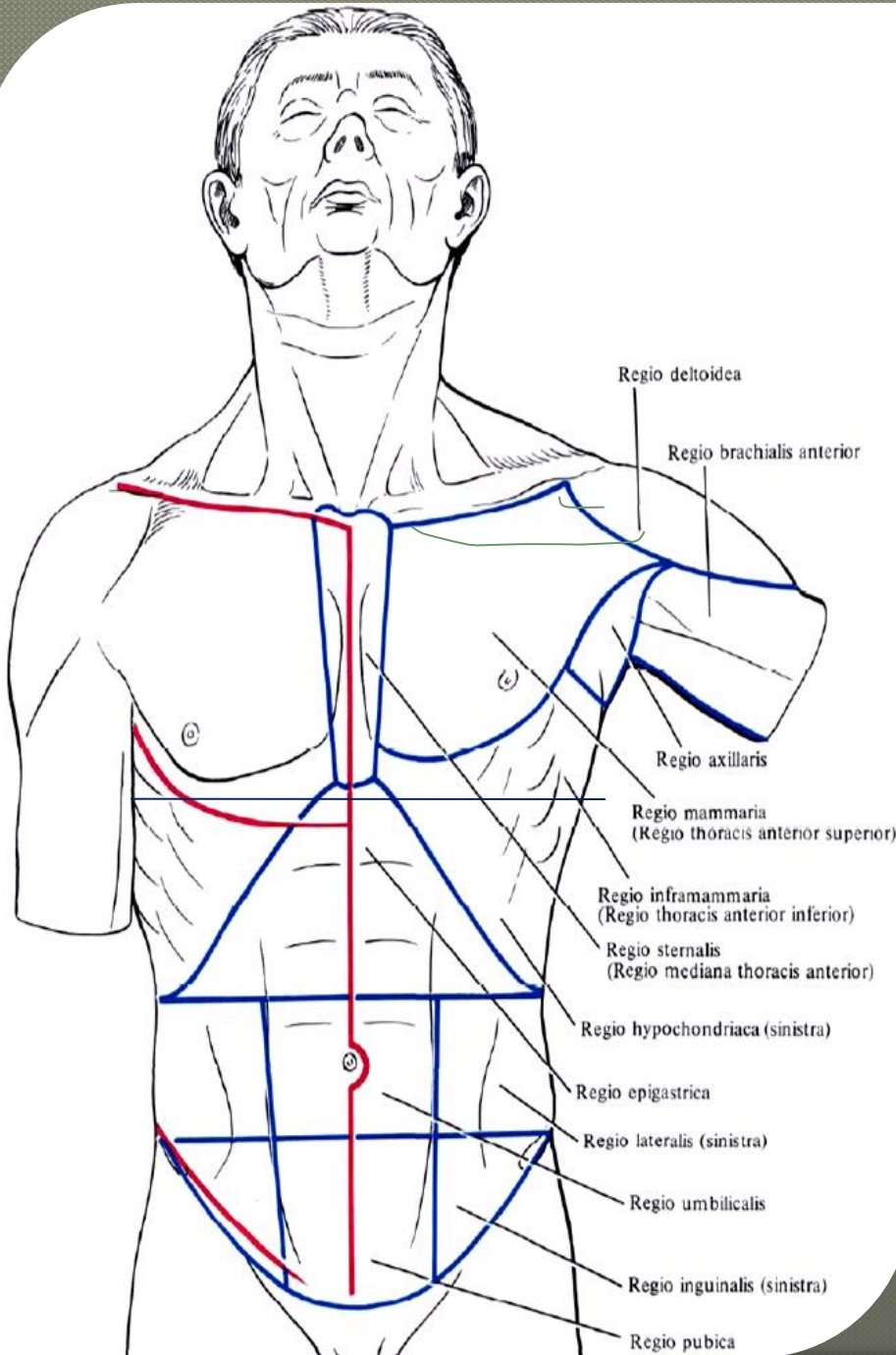
1. Надчеревна область;
2. Права та ліва підхрящеві (підреберні) області.

II. У середній (черевній) частині живота – mesogastrium

1. Середня (пупкова) область;
2. Права та ліва бокові області.

III. У нижній (підчеревній) частині живота – hypogastrium

1. Середня (лобкова) область;
2. Права та ліва пахвові області.



М'ЯЗИ ЖИВОТА, mm. abdominis

загальна характеристика

Топографічно м'язи живота поділяють на:

I. М'язи бокової стінки

1. Зовнішній косий м'яз живота;
2. Внутрішній косий м'яз живота;
3. Поперечний м'яз живота.

II. М'язи передньої стінки

1. Прямий м'яз живота;
2. Пірамідальний м'яз.

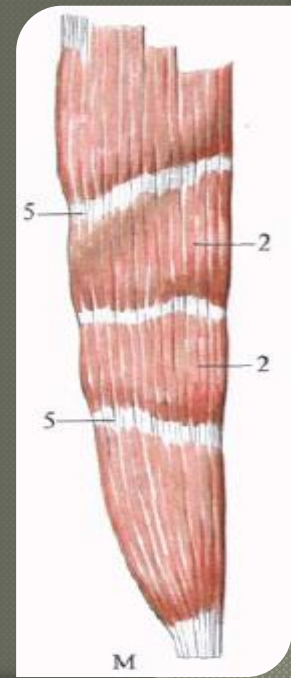
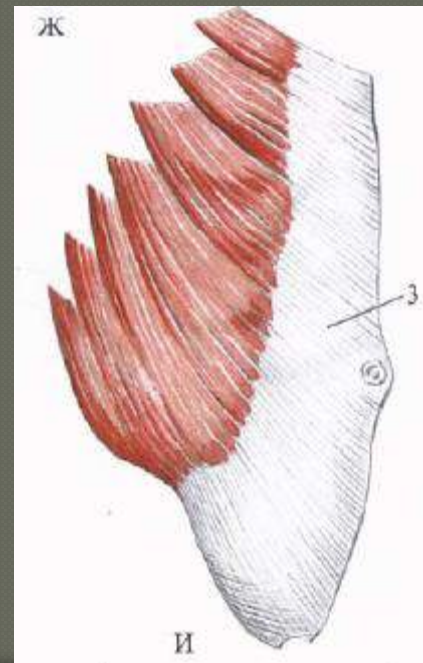
III. М'язи задньої стінки

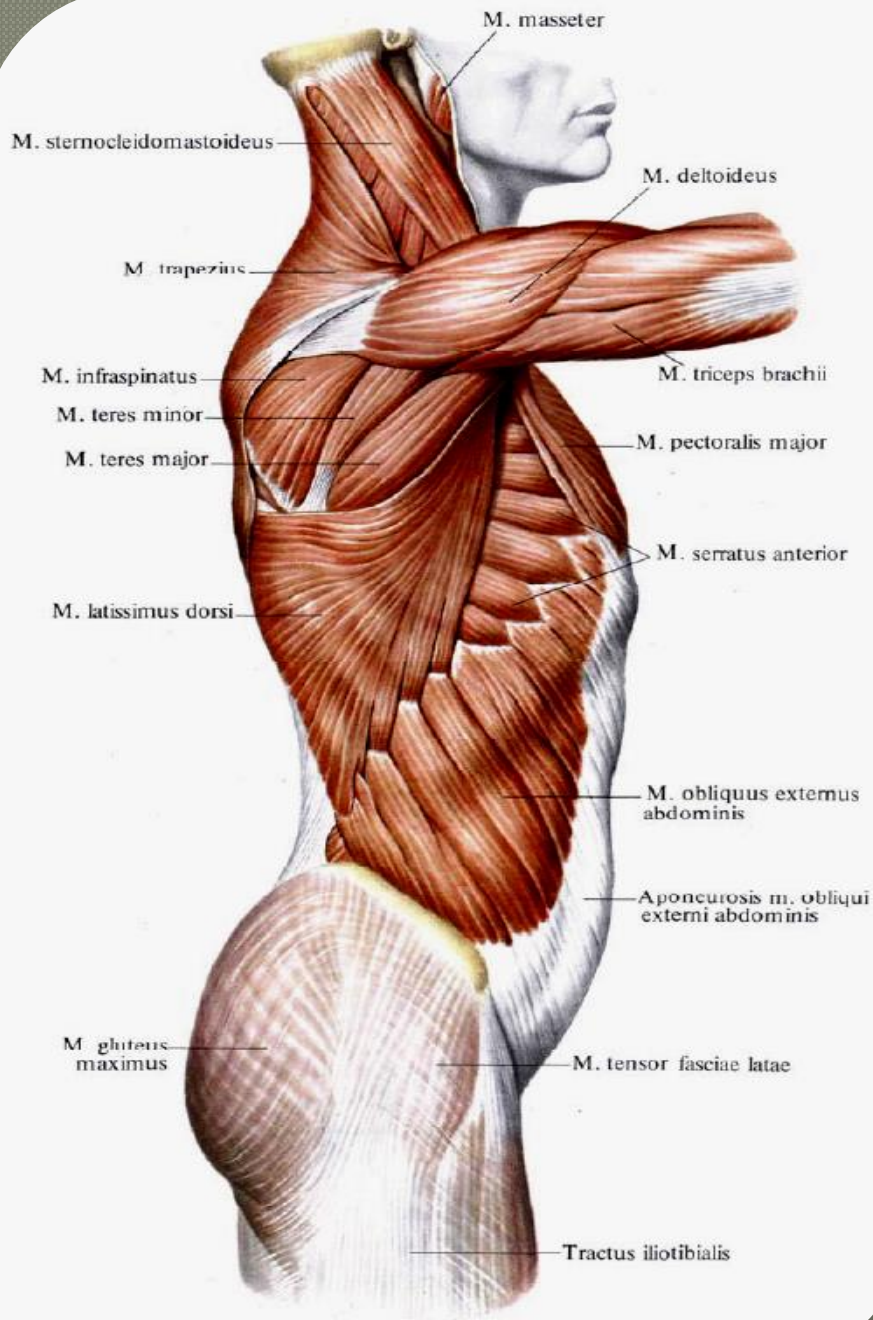
1. Квадратний м'яз.

Загальні функції:

- Опускання ребер;
- Зміна положення хребта;
- Обертання;
- Утворення черевного тиску.

- М'язи бокової стінки живота розташовані у три шари;
- Всі вони відносяться до широких м'язів;
- Переходячи на передні відділи живота вони утворюють сухожилкові плоскі широкі розтягнення — **апоневрози**





М'ЯЗИ БОКОВОЇ СТІНКИ ЖИВОТА

Зовнішній косий м'яз живота, *m. obliquus externus abdominis*

Починається 8-ма зубцями від бокової поверхні 8-ми нижніх ребер. 5-ть верхніх зубців вдаються між зубцями переднього зубчастого м'язу, а 3-и нижніх – між зубцями широкого м'язу спини. Нижні пучки кріпляться до гребня клубової кістки. Середні – переходять в апоневроз, натягуються між передньою верхньою вістю тазової кістки і лобковою кісткою, утворюючи **ПАХВОВУ ЗВ'ЯЗКУ**.

Функція - повертає тулуб в протилежну сторону, бере участь в утворенні черевного преса.