

Полоз жовточеревий ЕСКУЛАПОВА ЗМІЯ





04.05.2006



04.05.2008



М'ЯЗИ ГОЛОВИ mm. capitis

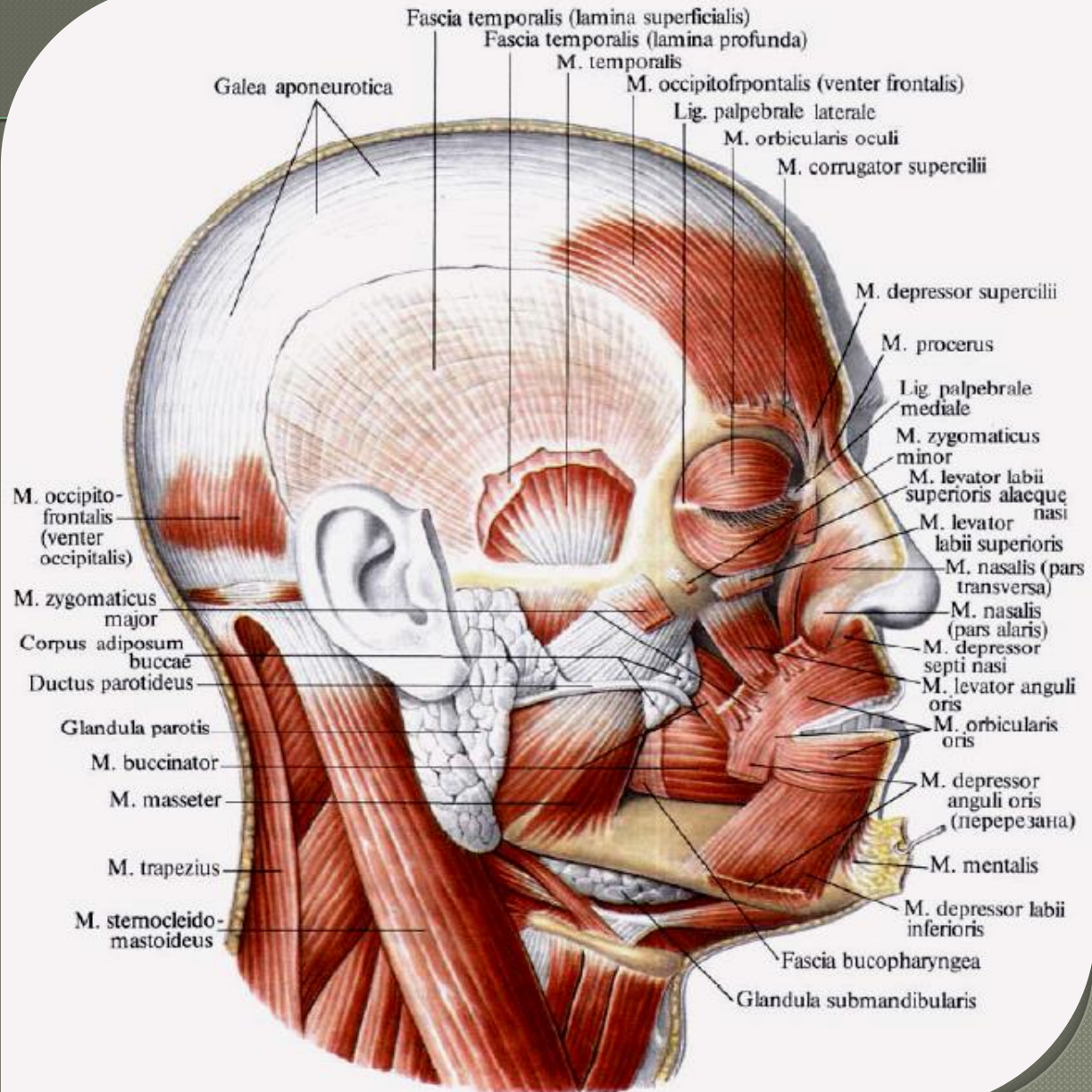
М'язи голови генетично і функціонально поділяються на 4-и групи

● I група – м'язи склепіння черепа.

● II група – м'язи лиця.

● III група – жувальні м'язи.

● VI група – підпотиличні м'язи.



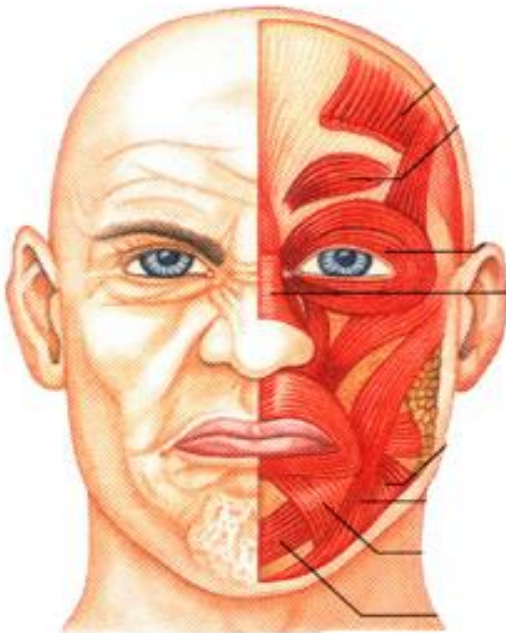
МІМІЧНІ М'ЯЗИ

Мімічні м'язи мають такі особливості:

- Починаючись на кістках лицевого черепа, вони вплітаються в шкіру.
- Не перекидаються через суглоб.
- Не мають власних фасцій (крім щічного м'язу).
- Концентруються навколо природних отворів голови.

Мімічні м'язи поділяють на 4-ри групи:

- 1. М'язи склепіння черепа.
- 2. Колові м'язи ока.
- 3. Колові м'язи носу.
- 4. Колові м'язи роту.



МІМІЧНІ М'ЯЗИ

КОЛОВІ М'ЯЗИ ОКА

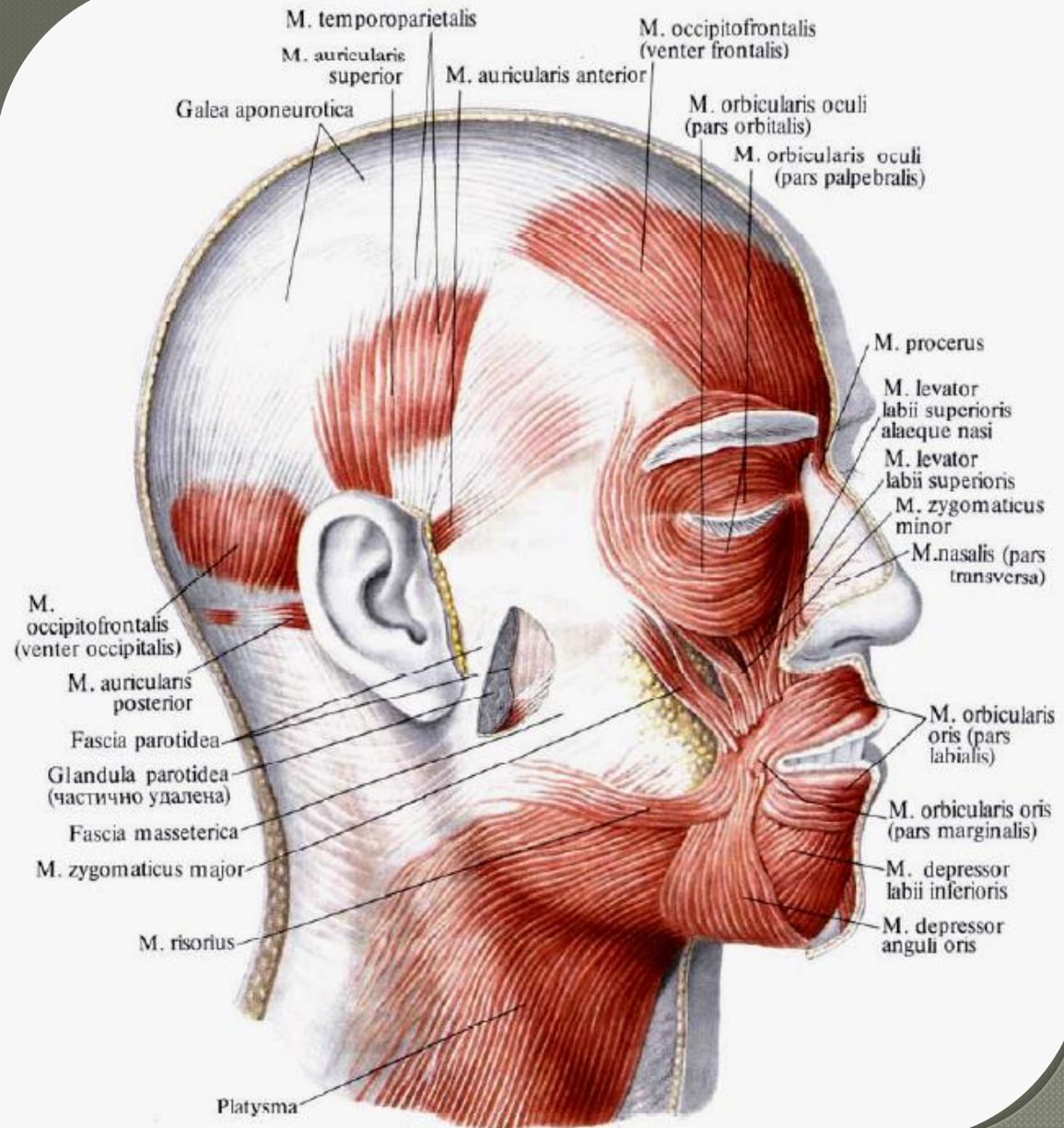
- М'яз гордіїв.
- М'яз-зморщувач бровей.
- Коловий м'яз ока.

КОЛОВІ М'ЯЗИ НОСУ

- Носовий м'яз.
- М'яз-опускач перетинки носу.

КОЛОВІ М'ЯЗИ РОТУ

- Коловий м'яз рота.
- М'яз-підіймач верхньої губи.
- М'яз-підіймач кута рота.
- Великий і малий виличні м'язи.
- М'яз сміху. Щічний м'яз.
- М'яз-опускач кута рота.
- М'яз-опускач нижньої губи.
- Підборідний м'яз.



ПОВЕРХНЕВА ГРУПА М'ЯЗІВ ШИЇ

М'язи шиї

поділяють на:

- поверхневі,
- середні,
- глибокі.

До поверхневих м'язів належать:

○ **Підшкірний м'яз** - мімічний м'яз, що тягне кут рота донизу, відтягує шкіру шиї.

○ **Грудино-ключично-сосковий м'яз** - при односторонньому скороченні нахилє голову в свою сторону і повертає лице в протилежну сторону; при двосторонньому скороченні - закидав голову назад.

