

СЕРЕДНЯ ГРУПА М'ЯЗІВ ШИЇ

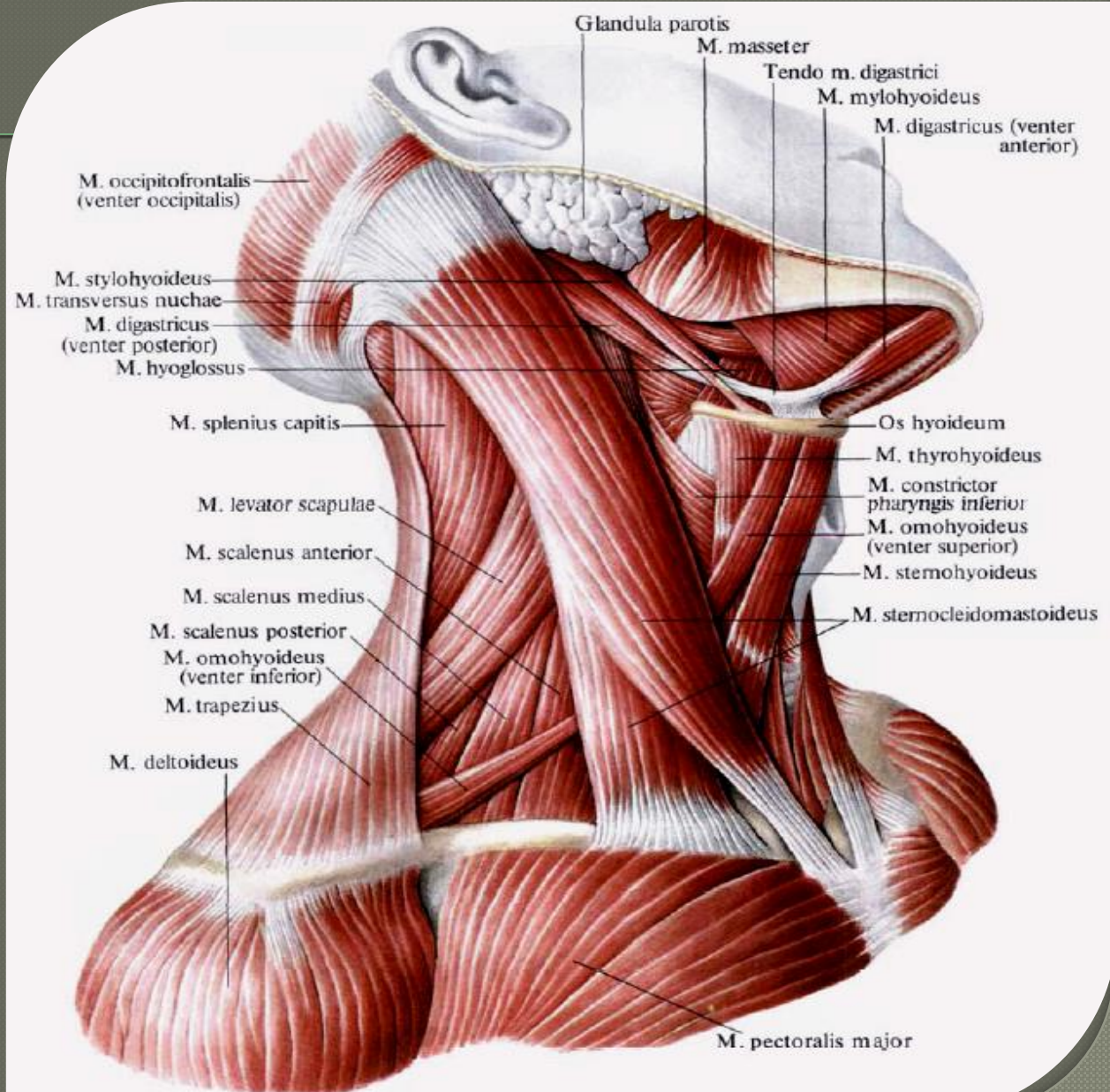
Середня група м'язів шиї поділяється на:

- надпід'язикові м'язи,
- підпід'язикові м'язи.

До надпід'язикових м'язів відносяться:

- Двочеревцевий м'яз.
- Шило-під'язиковий м'яз.
- Щелепно-під'язиковий м'яз.
- Підборідно-під'язиковий м'яз.

Функція: всі ці м'язи рухають під'язикову кістку догори, а при фіксованій під'язиковій кістці - опускають нижню щелепу.



СЕРЕДНЯ ГРУПА М'ЯЗІВ ШИЇ

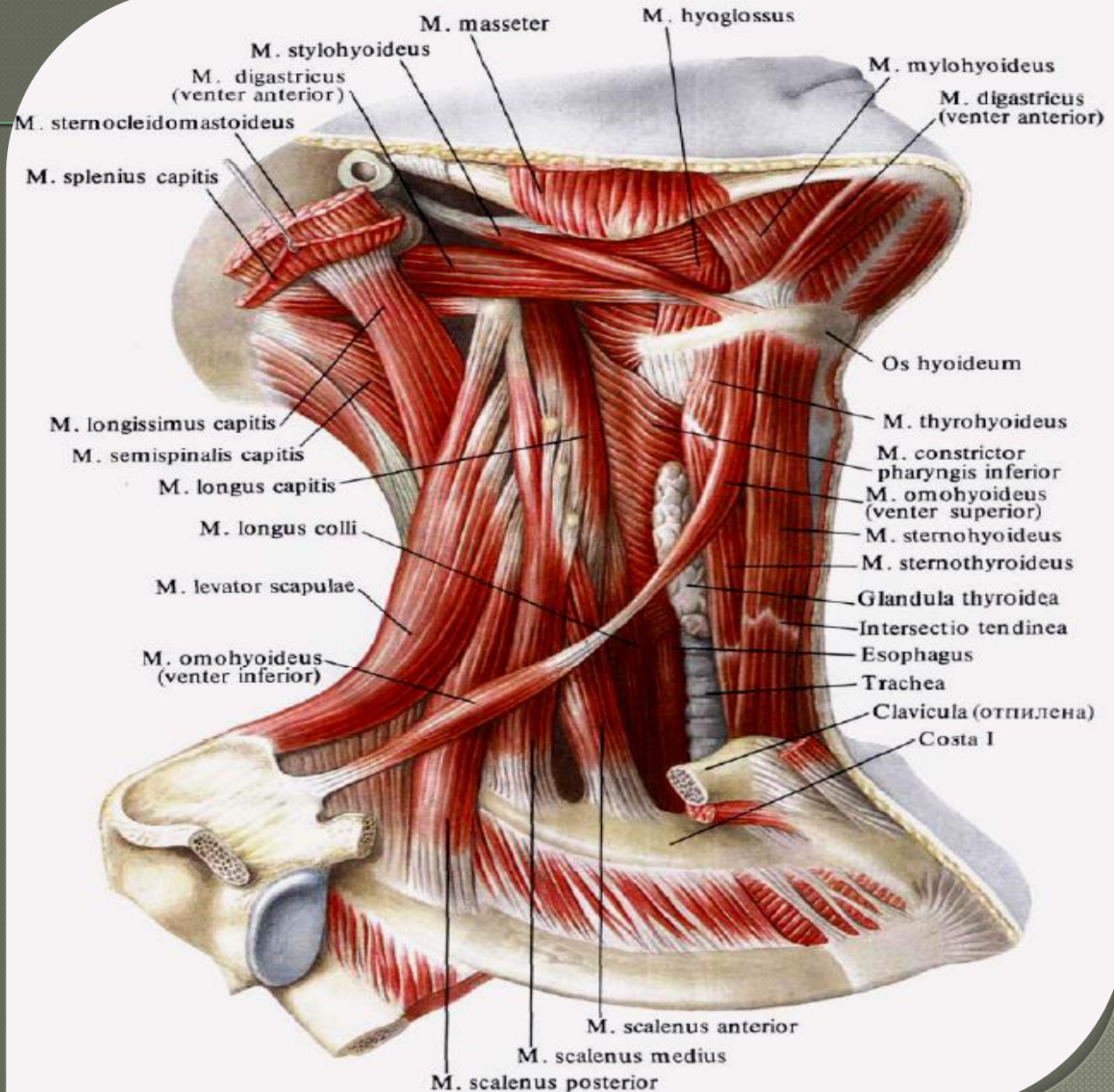
Середня група м'язів шиї поділяється на

- надпід'язикові м'язи,
- підпід'язикові м'язи.

До підпід'язикових м'язів відносяться:

- Грудино-під'язиковий м'яз.
- Грудино-щитовидний м'яз.
- Щито-під'язиковий м'яз.
- Лопатково-під'язиковий м'яз.

Функція: всі ці м'язи тягнуть під'язикову кістку донизу.



ГРУПА ГЛИБОКИХ М'ЯЗИВ ШИЇ

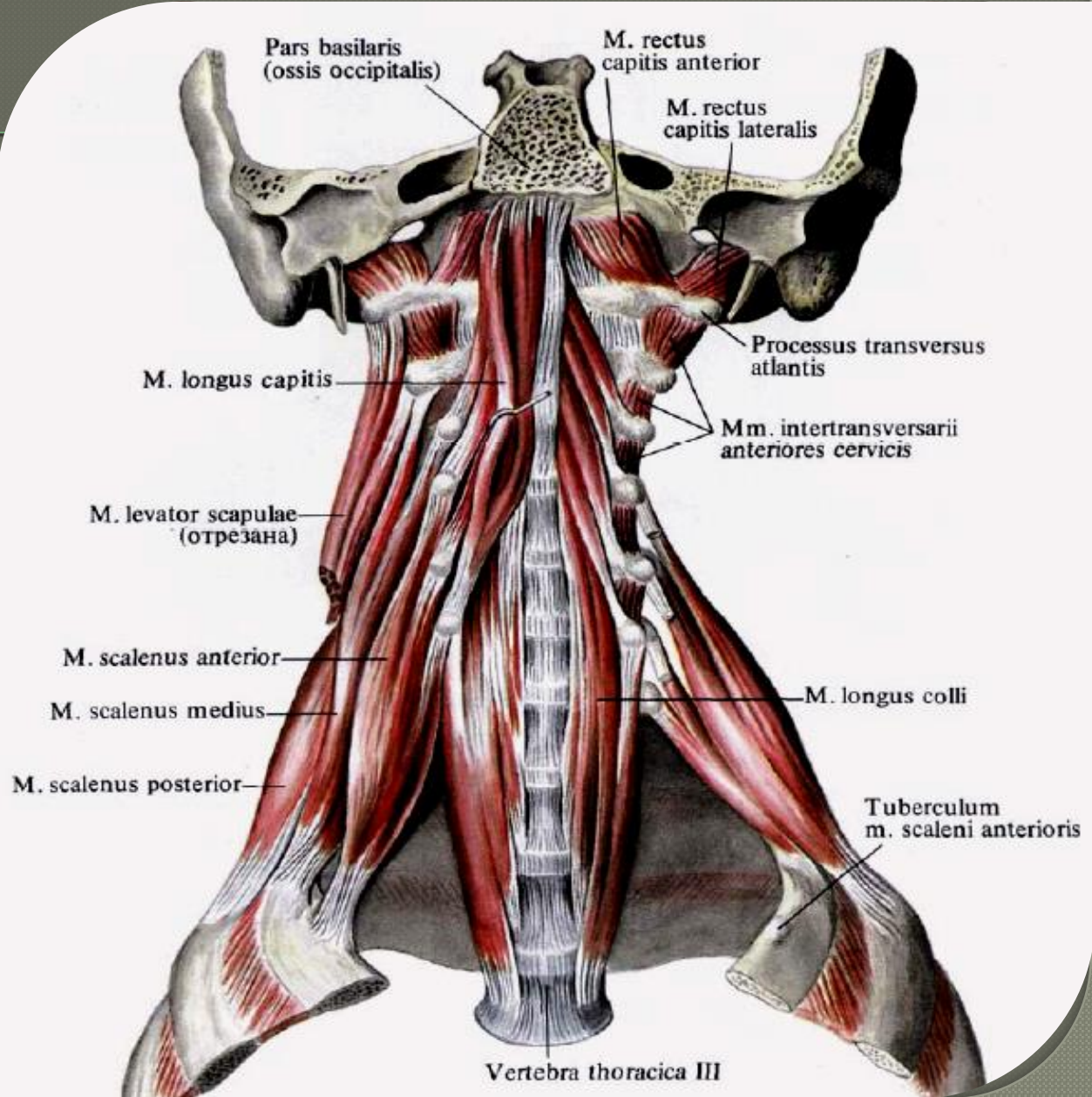
Глибкі м'язи шиї
поділяються на:

1. Латеральну, і
2. Медіальну групи.

До латеральної
групи відносяться:

- Передній драбинчастий м'яз.
- Середній драбинчастий м'яз.
- Задній драбинчастий м'яз.

Функція: Ці м'язи підіймають I-II ребра, беруть участь в акті вдиху.



ГРУПА ГЛИБОКИХ М'ЯЗІВ ШИЇ

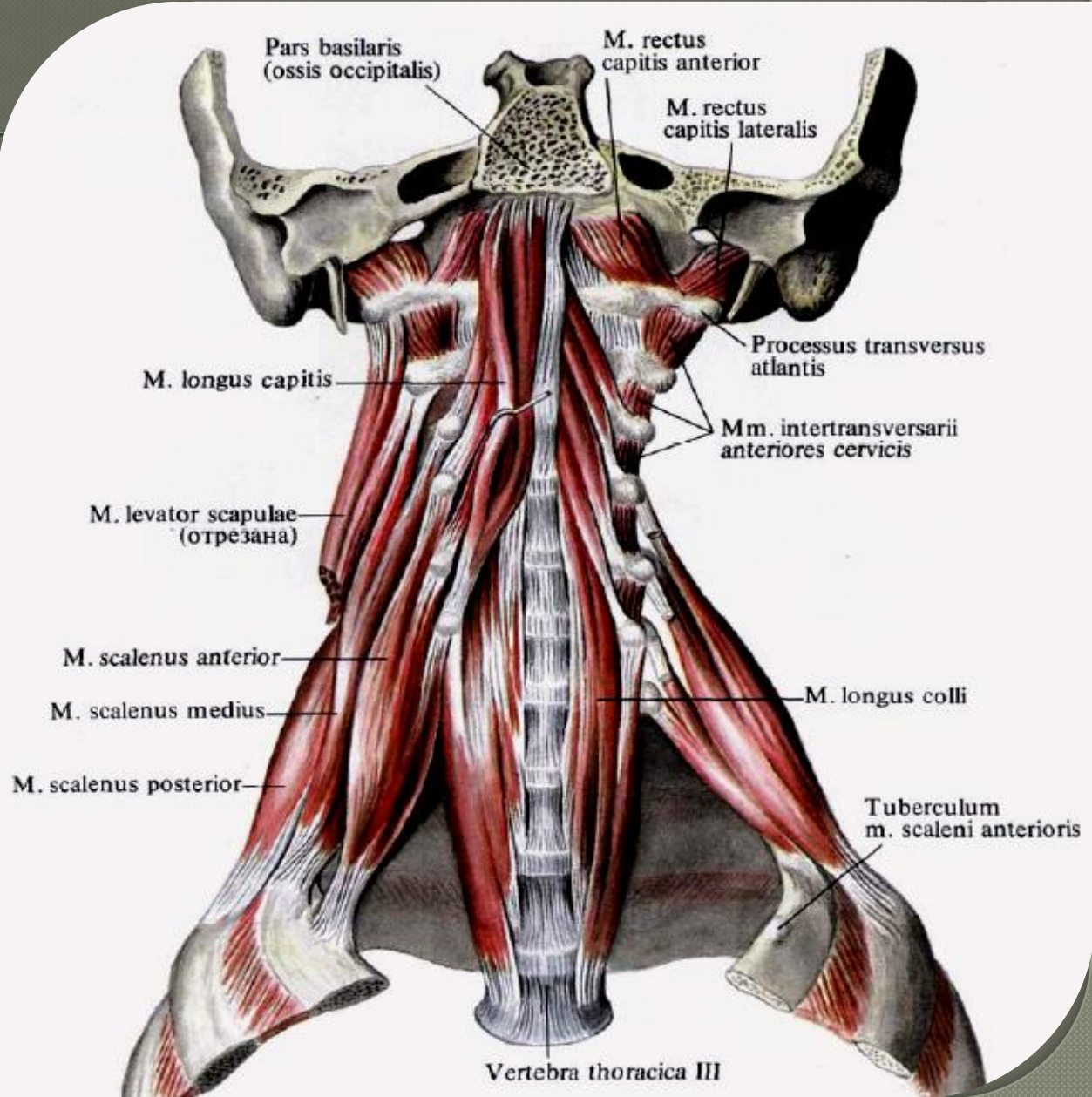
Глиbokі м'язи шиї
поділяються на:

1. Латеральну, і
2. Медіальну групи.

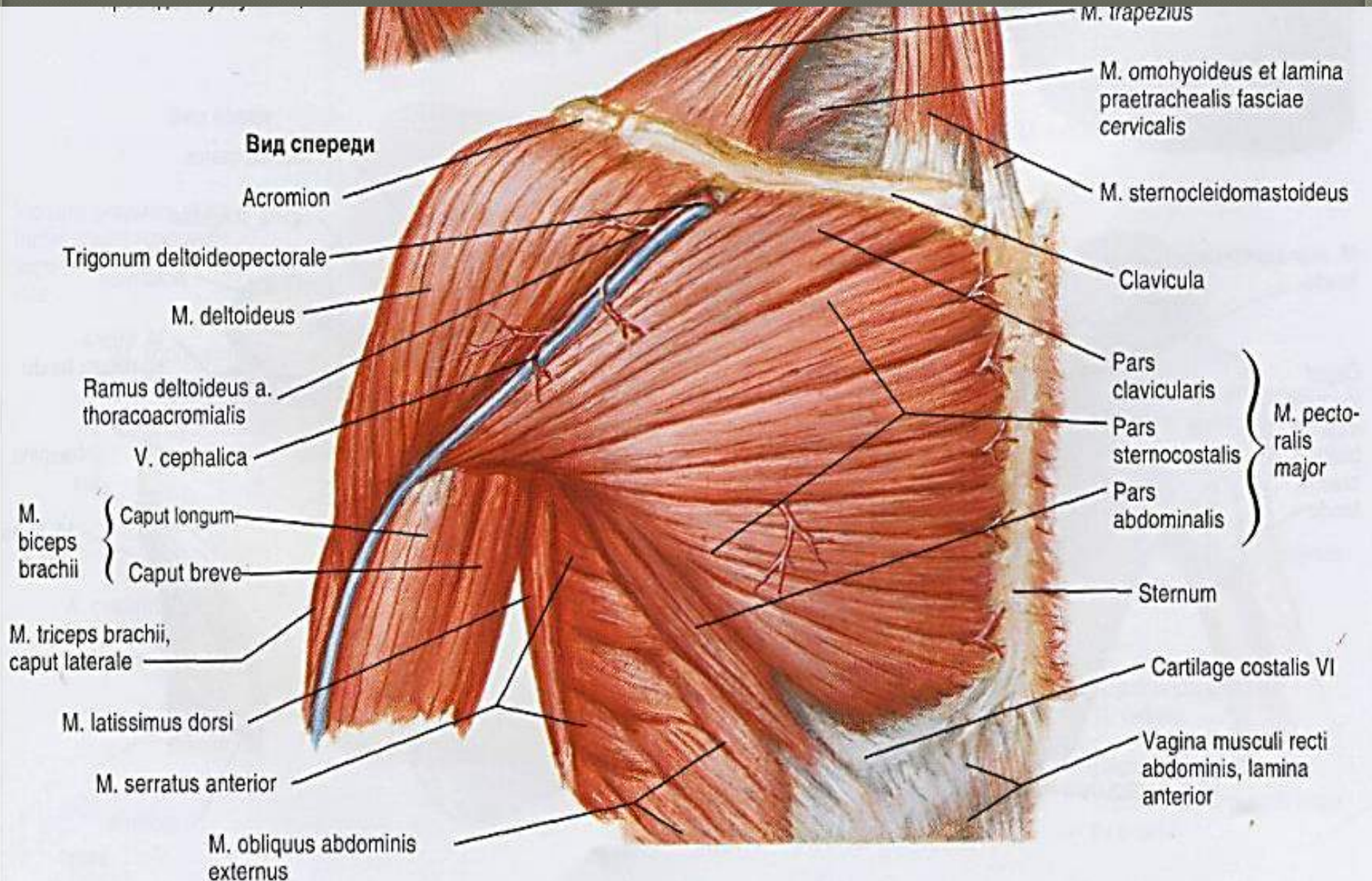
До медіальної
групи відносяться:

- Довгий м'яз шиї.
- Довгий м'яз голови.
- Передній прямий м'яз голови.
- Латеральний прямий м'яз голови.

Функція: нахиляють
голову і шийний
відділ хребта.

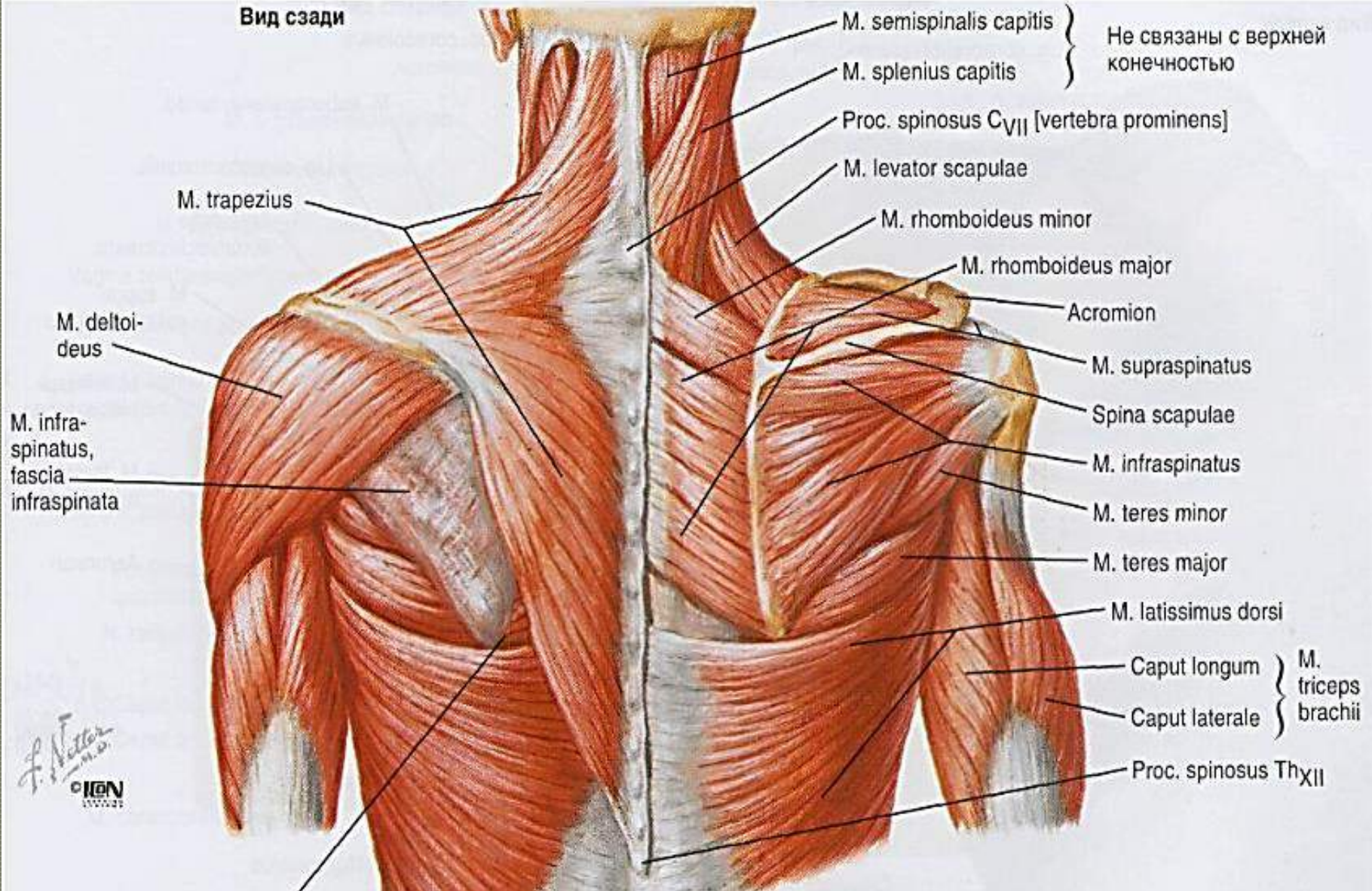


М'ЯЗИ ПОЯСУ ВЕРХНЬОЇ КІНЦІВКИ



М'ЯЗИ ПОЯСУ ВЕРХНЬОЇ КІНЦІВКИ

Вид сзади

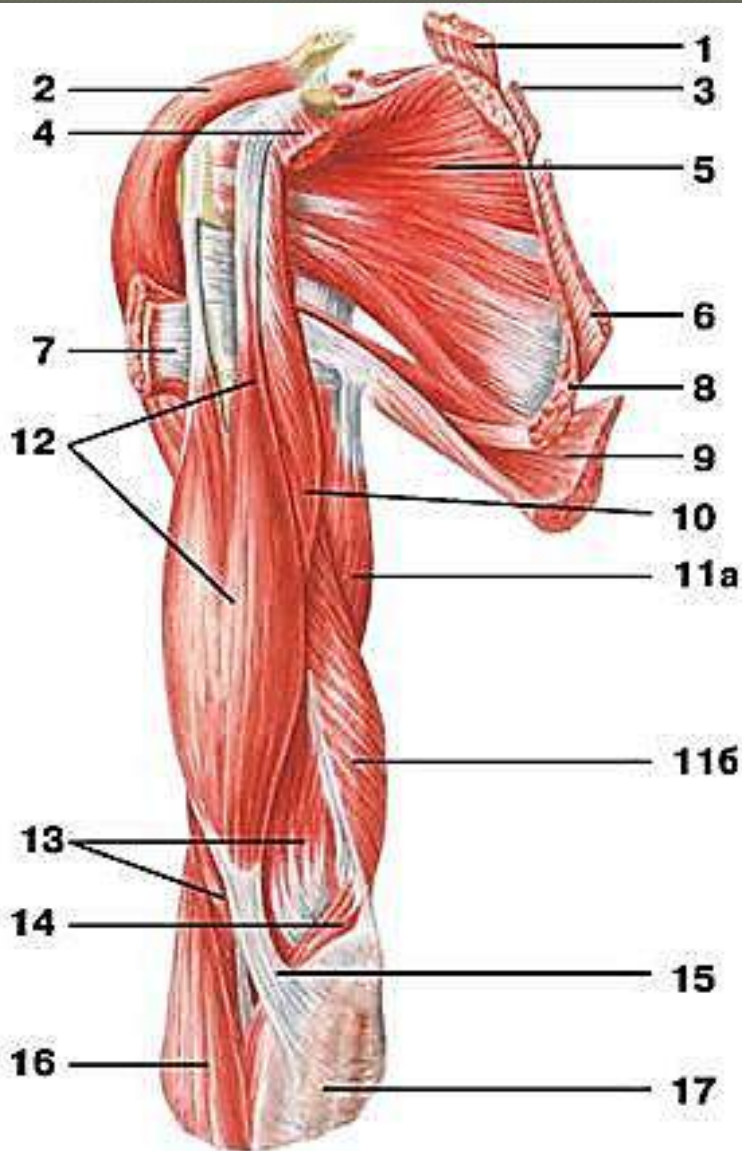


М'ЯЗИ ВІЛЬНОЇ ВЕРХНЬОЇ КІНЦІВКИ

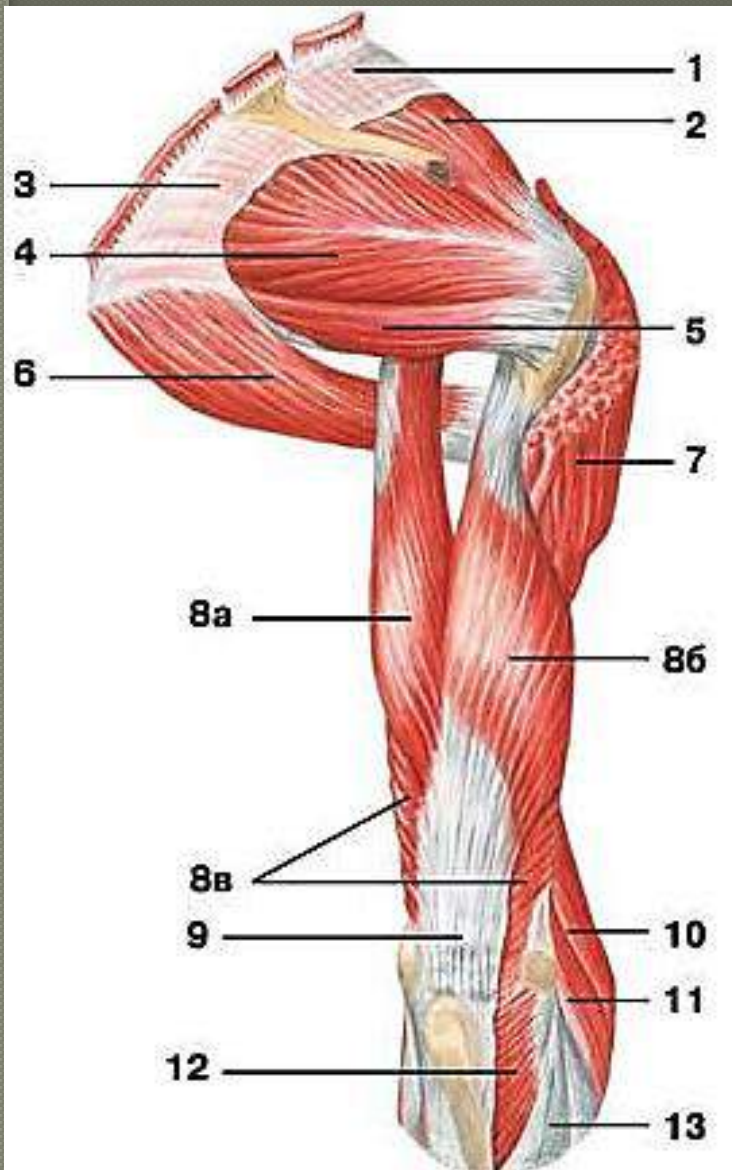
М'язи плеча ділять на передню (переважно згиначі) і задню (розгиначі) групи

М'язи плеча і плечового пояса (вид спереду):

1 - м'яз, що піднімає лопатку; 2 - дельтоподібний м'яз; 3 - малий ромбовидний м'яз; 4 - малий грудний м'яз; 5 - підлопатковий м'яз; 6 - великий ромбовидний м'яз; 7 - великий грудний м'яз; 8 - передній зубчастий м'яз; 9 - найширший м'яз спини; 10 - ключовидно-плечовий м'яз; 11 - триголовий м'яз плеча: а) довга головка, б) медійна головка; 12 - двоголовий м'яз плеча; 13 - плечовий м'яз; 14 - круглий пронатор; 15 - апоневроз двоголового м'яза плеча; 16 - плече-лучевий м'яз; 17 - фасція передпліччя.



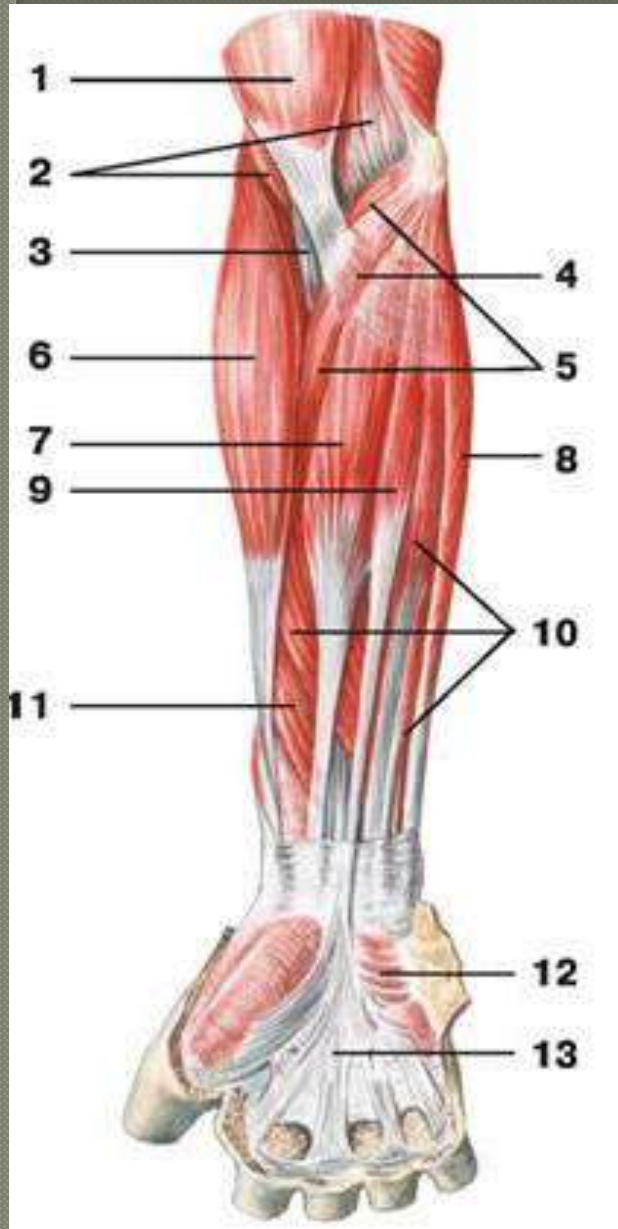
М'ЯЗИ ВІЛЬНОЇ ВЕРХНЬОЇ КІНЦІВКИ



М'язи плеча і плечового пояса (вид ззаду):

1 - надостна фасція; 2 - надостний м'яз; 3 - підостна фасція; 4 - підостний м'яз; 5 - малий круглий м'яз; 6 - великий круглий м'яз; 7 - дельтоподібний м'яз; 8 - триголовий м'яз плеча: а) довга головка, б) бічна головка, в) медіальна головка; 9 - сухожилля триголового м'яза плеча; 10 - плечелучевий м'яз; 11 - довгий променевий розгинач зап'ястя; 12 - ліктьовий м'яз; 13 - фасція передпліччя.

М'ЯЗИ ВІЛЬНОЇ ВЕРХНЬОЇ КІНЦІВКИ

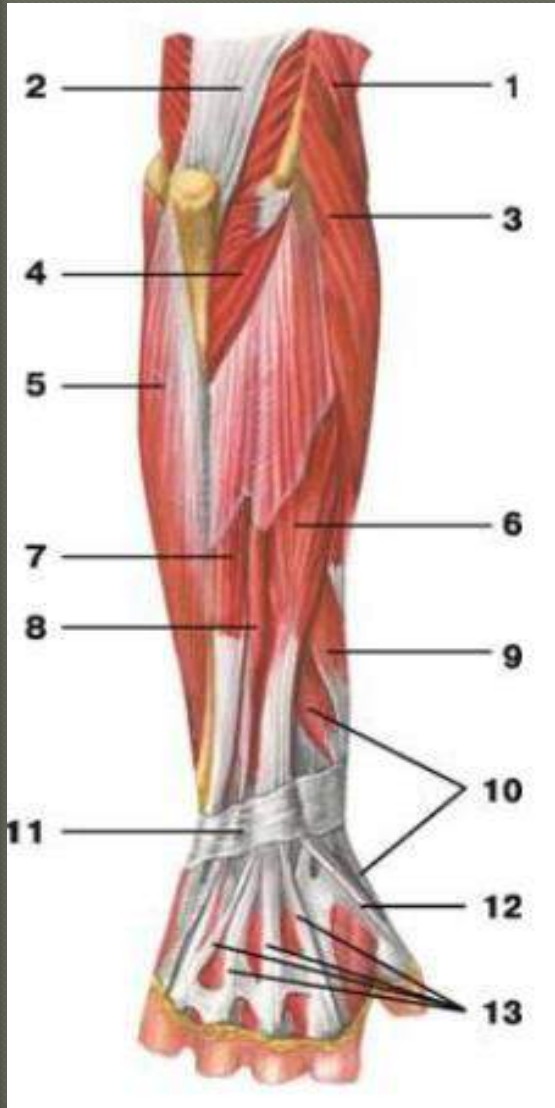


М'язи передпліччя діляться на передню і задню групи, в кожній з яких виділяють поверхневий і глибокий шари.

М'язи передпліччя (вид спереду):

1 - двоголовий м'яз плеча; 2 - плечовий м'яз; 3 - сухожилля двоголового м'яза плеча; 4 - апоневроз двоголового м'яза плеча; 5 - круглий пронатор; 6 - плечелучева м'яз; 7 - променевої згинач кисті; 8 - ліктьовий згинач кисті; 9 - довга долонна м'яз; 10 - поверхневий згинач пальців; 11 - довгий згинач великого пальця кисті; 12 - коротка долонна м'яз; 13 - долонний апоневроз

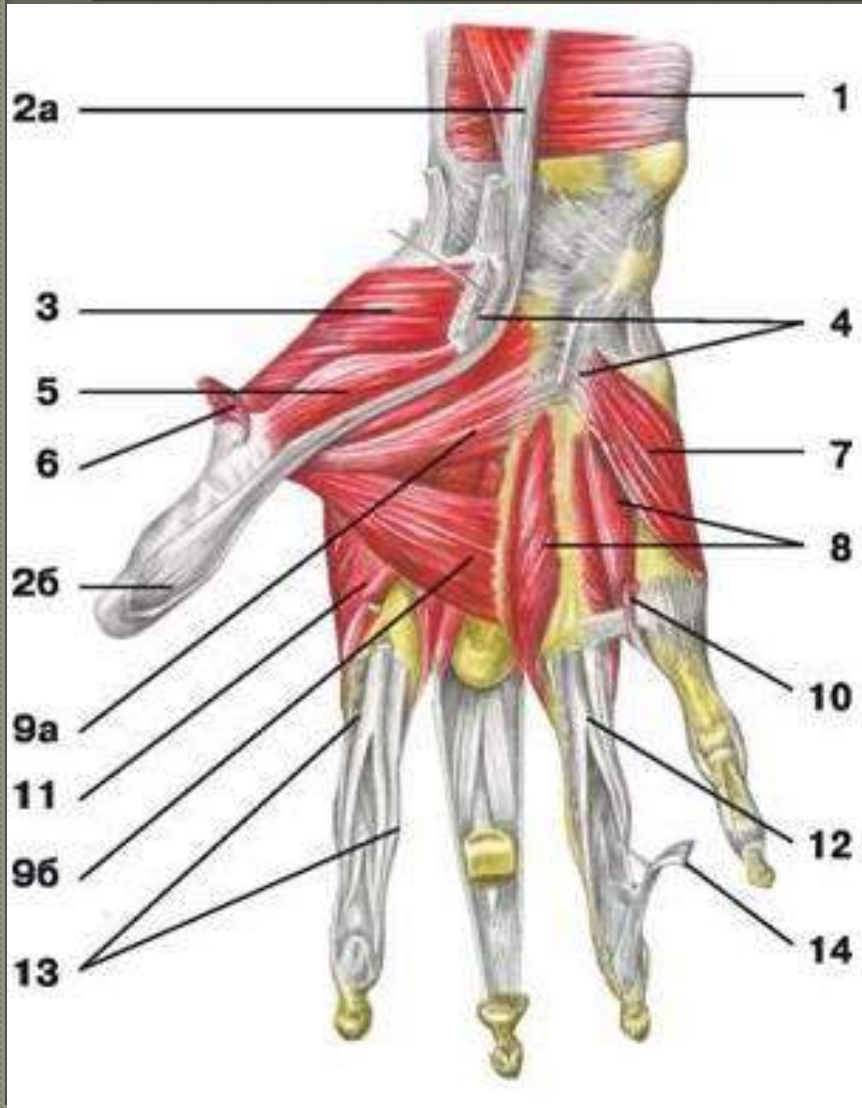
М'ЯЗИ ВІЛЬНОЇ ВЕРХНЬОЇ КІНЦІВКИ



М'язи передпліччя (вид ззаду):

1 - плечелучевий м'яз; 2 - триголовий м'яз плеча; 3 - довгий променевий розгинач зап'ястя; 4 - ліктювий м'яз; 5 - ліктювий згинач кисті; 6 - розгинач пальців; 7 - ліктювий розгинач зап'ястя; 8 - розгинач мізинця; 9 - довгий м'яз, що відводить великий палець кисті; 10 - короткий розгинач великого пальця кисті; 11 - утримувач розгиначів; 12 - довгий розгинач великого пальця кисті; 13 - сухожилля розгиначів пальців

М'ЯЗИ ВІЛЬНОЇ ВЕРХНЬОЇ КІНЦІВКИ



М'ЯЗИ КИСТІ

М'язи кисті розташовуються переважно на долонній поверхні кисті і підрозділяються на:

1 - латеральну групу (м'язи великого пальця),

2 - медіальну групу (м'язи мізинця)

3 - середню групу.

На тильній поверхні кисті знаходяться спинні (тильні) міжкісткові м'язи.

